

FUNÇÃO

GRÁFICOS E FUNÇÕES

MATEMÁTICA - SLIDE 011

PRIMEIRO ANO DO ENSINO MÉDIO

GRÁFICOS E FUNÇÕES

O gráfico de uma função $f: \mathbb{R} \Rightarrow \mathbb{R}$ é dado pelo conjunto de todos os pontos (x, y) do plano cartesiano tais que $y = f(x)$. Seguem alguns exemplos de gráficos de funções:

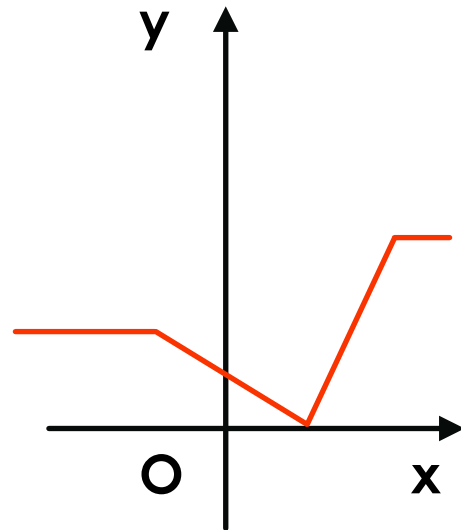


Gráfico (I)

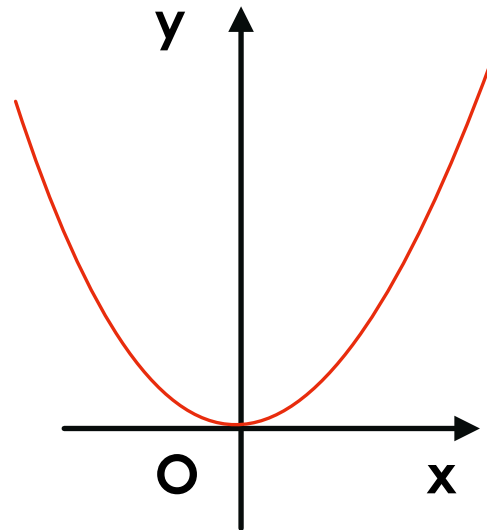


Gráfico (II)

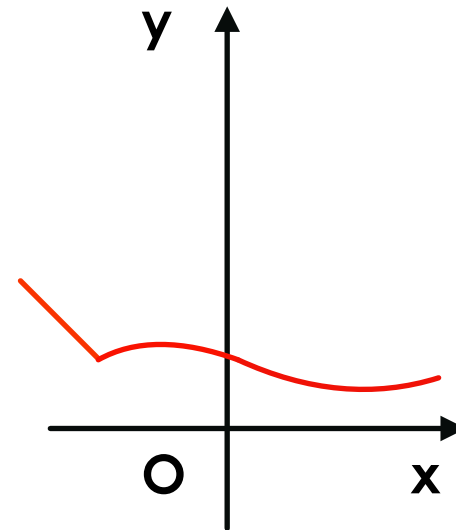


Gráfico (III)

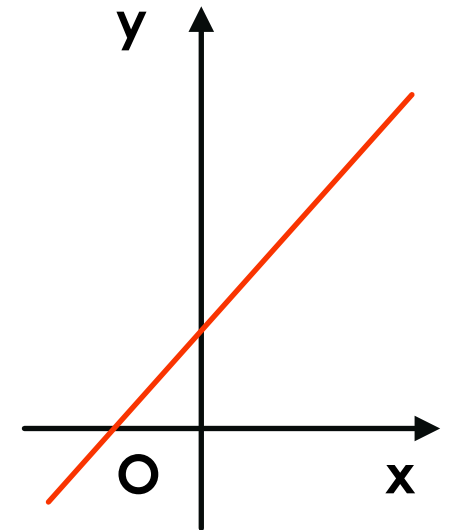
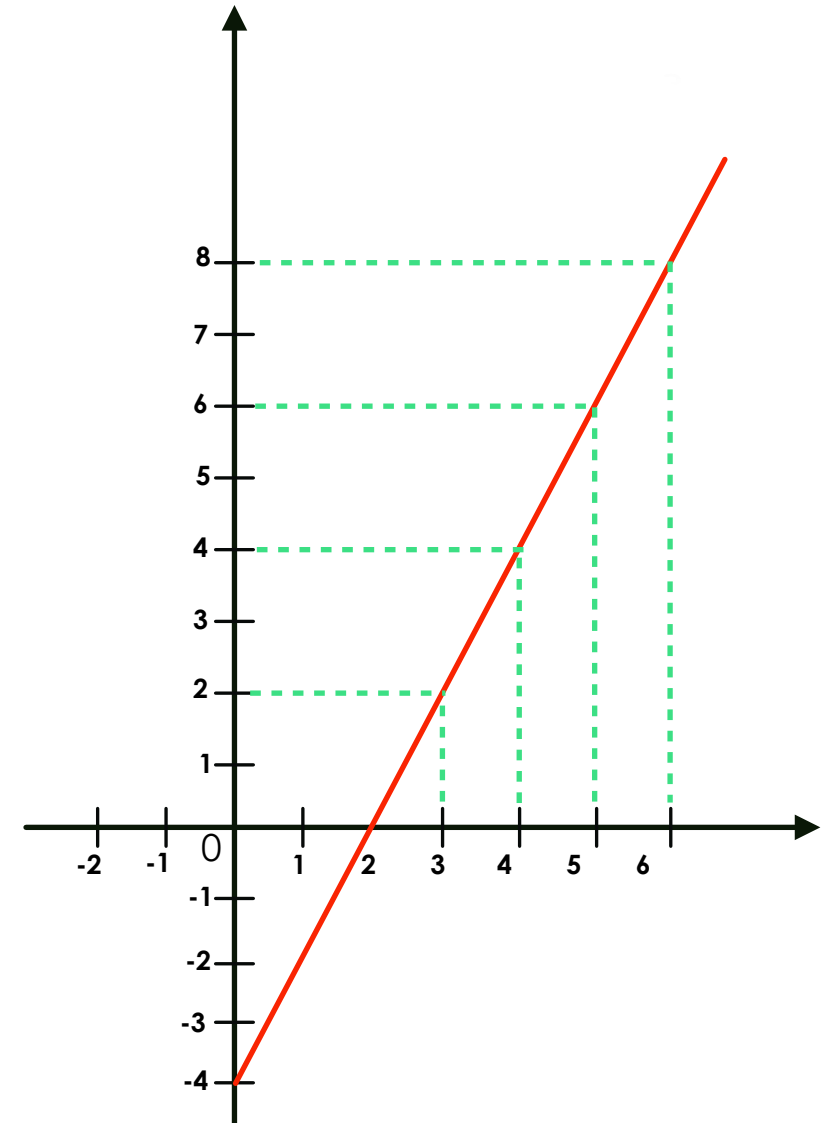


Gráfico (IV)

GRÁFICOS E FUNÇÕES

Dada a função $f: A \rightarrow \mathbb{R}$ na qual $f(x) = 2x - 4$ e $A = [0, 6]$, representar o seu gráfico no plano cartesiano. Vamos escolher alguns valores para x dentro domínio A fornecido e substituí-los na expressão matemática dada:

x	y
0	-4
1	-2
2	0
3	2
4	4
5	6
6	8



REFERÊNCIA BIBLIOGRÁFICA

RIBEIRO, Paulo Vinícius [et. al.]. Matemática: coleção estudos. São Paulo: Editora Bernoulli, 2014.

DANTE, Luiz Roberto. Matemática: contexto e aplicações. Volume 1 - Matemática do Ensino Médio. São Paulo: Ática, 2012.

DANTE, Luiz Roberto. Matemática: contexto e aplicações. Volume 2 - Matemática do Ensino Médio. São Paulo: Ática, 2012.

DANTE, Luiz Roberto. Matemática: contexto e aplicações. Volume 3 - Matemática do Ensino Médio. São Paulo: Ática, 2012.

DANTE, Luiz Roberto. Matemática: contexto e aplicações. Volume ÚNICO - Matemática do Ensino Médio. São Paulo: Ática, 2009.

