

# FUNÇÃO

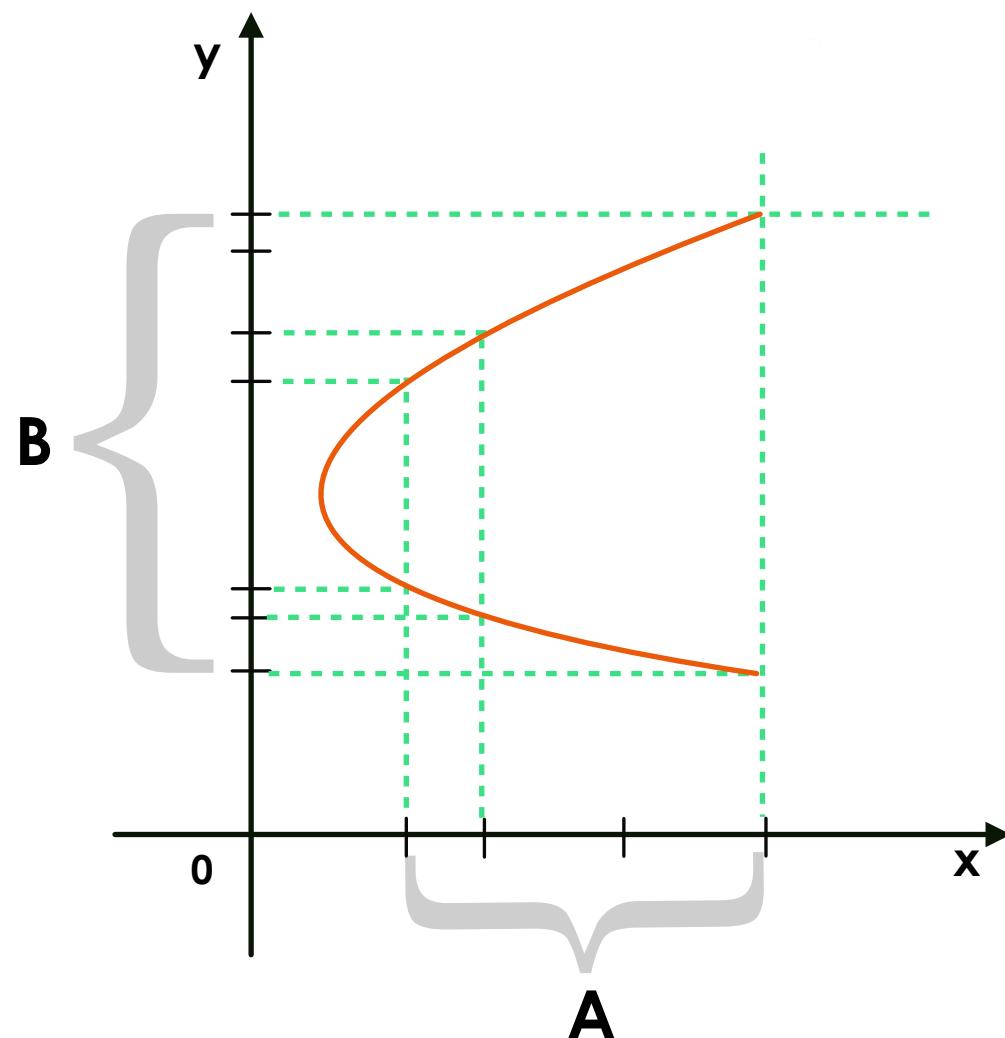
## RECONHECIMENTO DO GRÁFICO DE UMA FUNÇÃO

MATEMÁTICA - SLIDE 012

*PRIMEIRO ANO DO ENSINO MÉDIO*

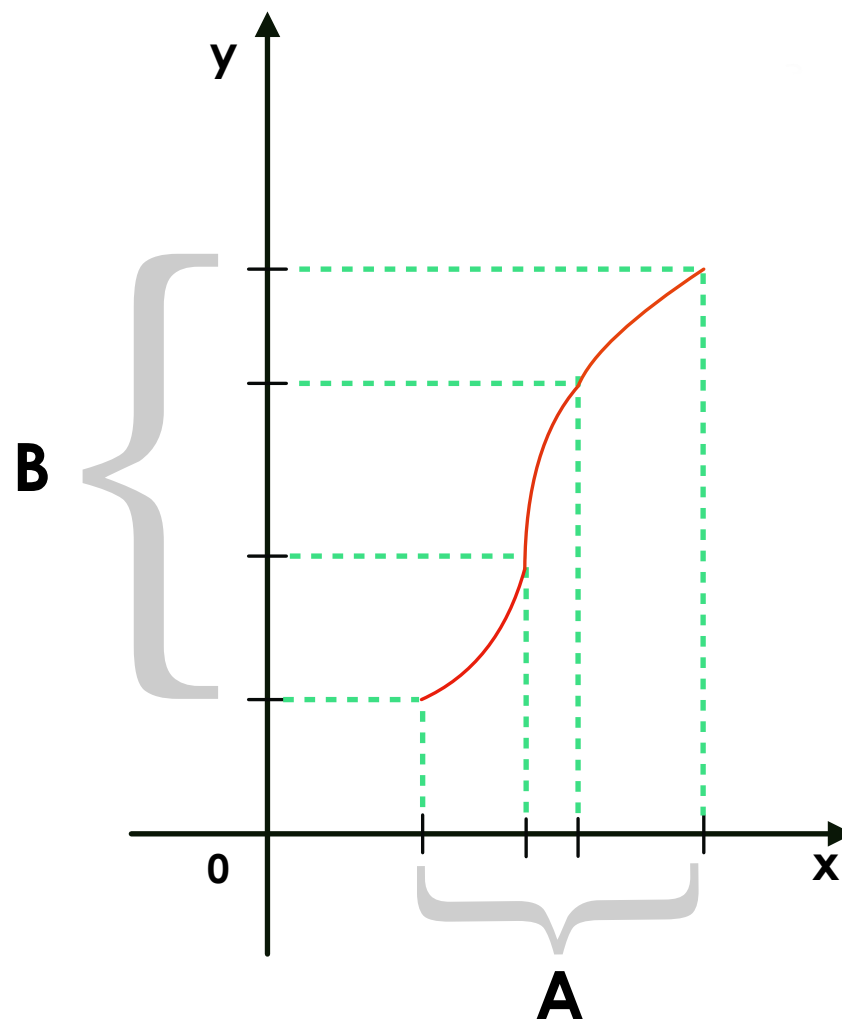
# RECONHECIMENTO GRÁFICO DE UMA FUNÇÃO

Neste gráfico, existem elementos do conjunto **A** que estão relacionados com mais de um elemento do conjunto **B**. Portanto, tal gráfico não representa uma função de **A** em **B**. (*A e B são intervalos numéricos destacados neste gráfico*).



# RECONHECIMENTO GRÁFICO DE UMA FUNÇÃO

Neste, cada elemento de **A** está relacionado com um único elemento de **B**. Portanto, tal gráfico representa uma função de **A** em **B**. (*A e B são intervalos numéricos destacados neste gráfico*).



# REFERÊNCIA BIBLIOGRÁFICA

RIBEIRO, Paulo Vinícius [et. al.]. Matemática: coleção estudos. São Paulo: Editora Bernoulli, 2014.

DANTE, Luiz Roberto. Matemática: contexto e aplicações. Volume 1 - Matemática do Ensino Médio. São Paulo: Ática, 2012.

DANTE, Luiz Roberto. Matemática: contexto e aplicações. Volume 2 - Matemática do Ensino Médio. São Paulo: Ática, 2012.

DANTE, Luiz Roberto. Matemática: contexto e aplicações. Volume 3 - Matemática do Ensino Médio. São Paulo: Ática, 2012.

DANTE, Luiz Roberto. Matemática: contexto e aplicações. Volume ÚNICO - Matemática do Ensino Médio. São Paulo: Ática, 2009.

